



MINISTERO
PER I BENI E
LE ATTIVITÀ
CULTURALI

Direzione Regionale per i Beni Culturali e Paesaggistici della Puglia



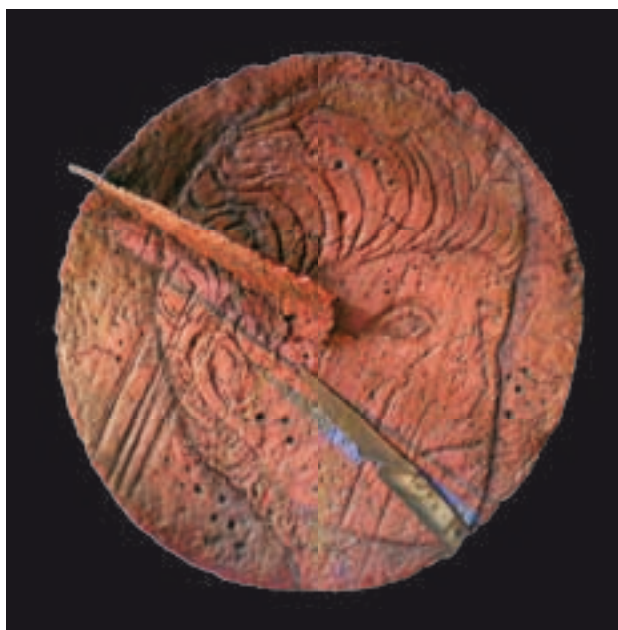
Comune di Lecce

car pes ta

Collezioni storiche leccesi e sperimentazioni di Lucia Barata e Emilio Farina

Lecce, Castello Carlo V **14 dicembre 2008 > 22 febbraio 2009**

Tutti i giorni ore 9,00-13,00 / 16,00-20,00 (ingresso libero)



main sponsor



in collaborazione con



sponsor tecnico

